



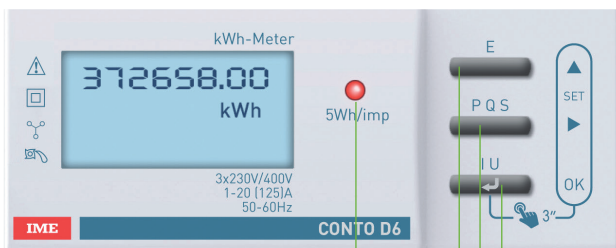
CONTO D6-Pd

Contattore statico ad inserzione diretta fino a 125 A

CARATTERISTICHE PRINCIPALI

- CONNESSIONE DIRETTA FINO A 125 A
IN SOLI 6 MODULI DIN
- NUOVO DESIGN
- NUOVA INTERFACCIA PER ACCESSO DATI
SEMPLICE E VELOCE
- NUOVO DISPLAY RETROILLUMINATO
- COMUNICAZIONE RS485 MODBUS INTEGRATA
- USCITA AD IMPULSI

COMANDI



LED di misura

Selezione valori di energia

Selezione valori di potenza

Selezione valori elettrici ed impostazioni

DISPLAY

Energia Attiva totale/parziale

Energia Attiva tariffa 1 e 2

Energia Reattiva totale/parziale

Energia Reattiva Tariffa 1 e 2

Tensione - Frequenza - Fattore di Potenza

Ore minuti di funzionamento

Corrente Istantanea

Potenza Istantanea e Media/Max.

CARATTERISTICHE

Rete trifase 4 fili

Inserzione diretta

Uscita impulsi programmabile

Comunicazione RS485

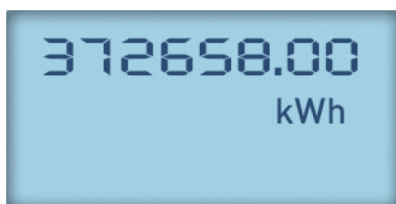
Morsettieria sigillabile

Interfacce esterne

Comunicazione Ethernet

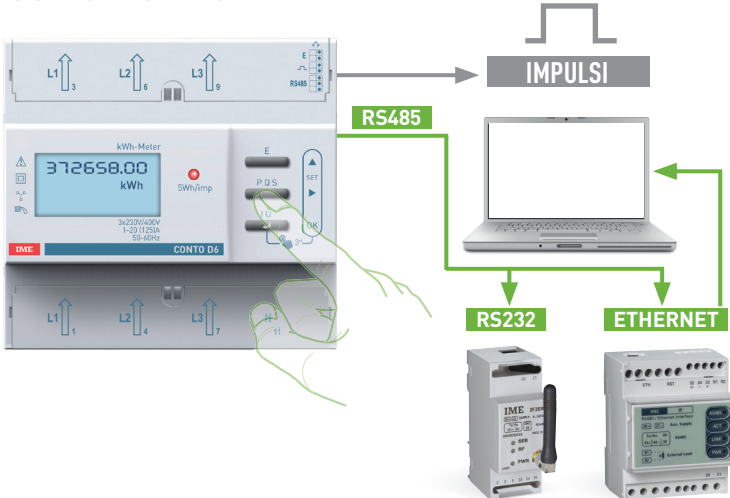
Comunicazione RS232

MISURE PARAMETRI



Energia Attiva

COMUNICAZIONE



CONTRO D6

Articolo	Rete	Uscita	In (A)	Vn (Va.c.)
CE6DT1252	3Ph+N	Impulsi	125	230÷415
CE6DT1256		Impulsi + RS485 ModBus		

IME

Via Travaglia, 7 • 20094 Corsico (MI)
Tel. +39 02 44 878.1 • Fax +39 02 45 03 448
info@imeitaly.com • www.imeitaly.com

AD-IT/IME17L1 - Versione 06/2017