

# SFERA

# NUOVE PULSANTIERE AUDIO VIDEO 2 FILI



# nuova SFERA

DUE PERSONALITÀ  
UN UNICO CUORE  
ELETTRONICO.



Il QR Code permette di accedere direttamente ai contenuti multimediali. Il servizio è facile da usare e per attivarlo basta avere uno smartphone e il software gratuito di lettura del codice.

Il design	2
La flessibilità	4
Illimitate combinazioni	6
Tecnologia, qualità e robustezza	8
Le funzioni	10
La facilità di configurazione e manutenzione	14
Panoramica delle pulsantiere	16
Servizi di supporto	18
Catalogo moduli elettronici	20
SFERA New - catalogo e dimensionali	22
SFERA Robur - catalogo e dimensionali	23

SFERA<sup>NEW</sup>



ALLMETAL

ALLWHITE

ALLSTREET



STILE  
INCONFONDIBILE



SFERA<sup>NEW</sup>

EXTRA  
ROBUSTO



SFERA<sup>ROBUR</sup>



SFERA<sup>ROBUR</sup>

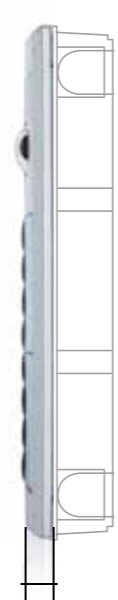




## SFERA<sup>NEW</sup>

**Estetica moderna adatta ad ogni tipo di abitazione. Elevata percezione di qualità e robustezza su tutta la gamma.**

- Tre diverse varianti colore, un migliore impatto estetico
- Perfetto allineamento dei moduli
- Stesse varianti colore anche per i tetti anti-pioggia
- Scatole fuori muro ribassate con medesime varianti colore



Sporgenza fuorimuro solo 15 mm



ALLMETAL



ALLWHITE



ALLSTREET

## SFERA<sup>ROBUR</sup>

**Frontale e telaio extra robusti per una elevata sicurezza. Scatola da incasso (opzionale) in acciaio per installazioni anti strappo.**

- Minima sporgenza fuorimuro
- Componenti plastiche rinforzate
- Compatibilità con tetti anti-pioggia e scatole da parete SFERA New

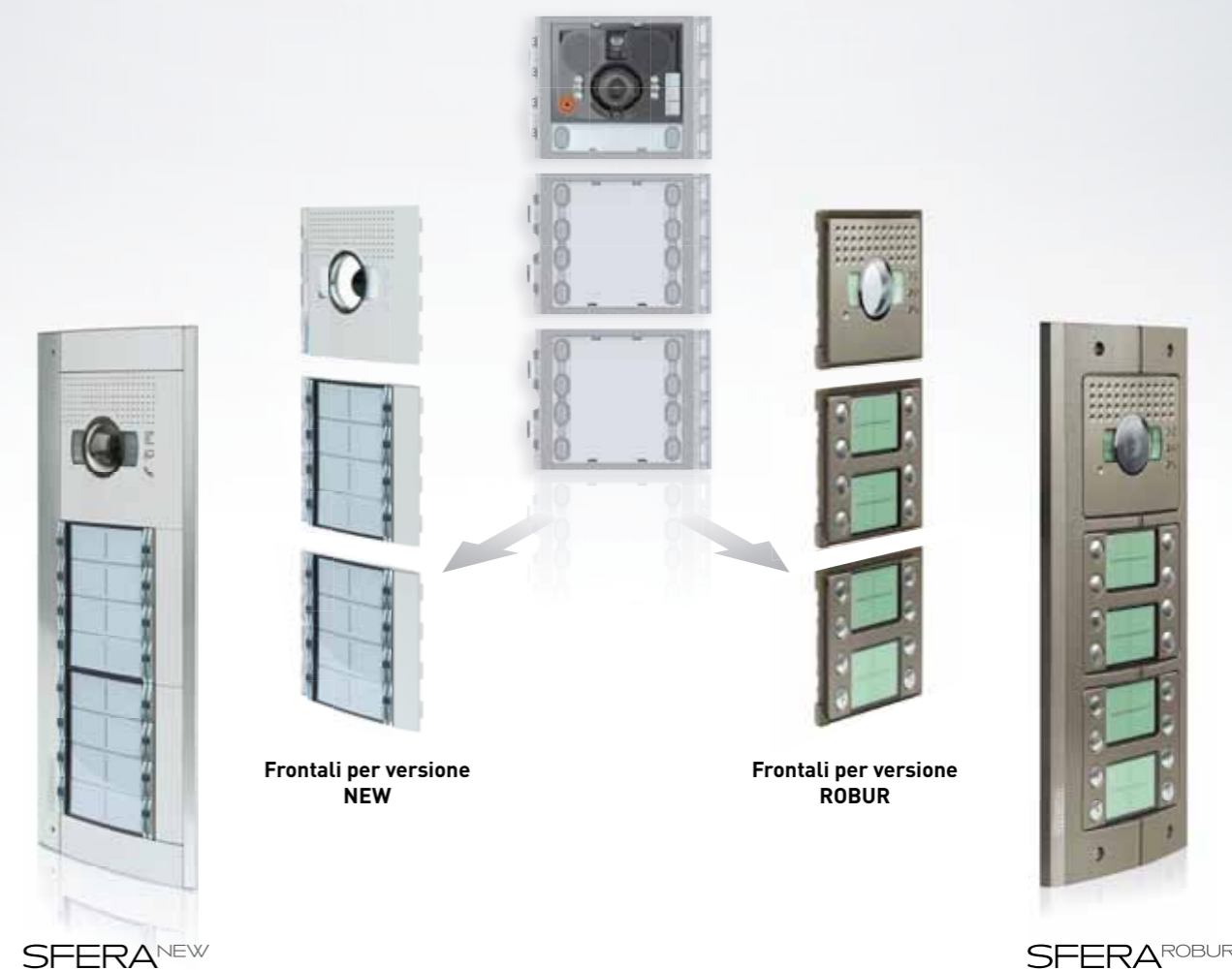
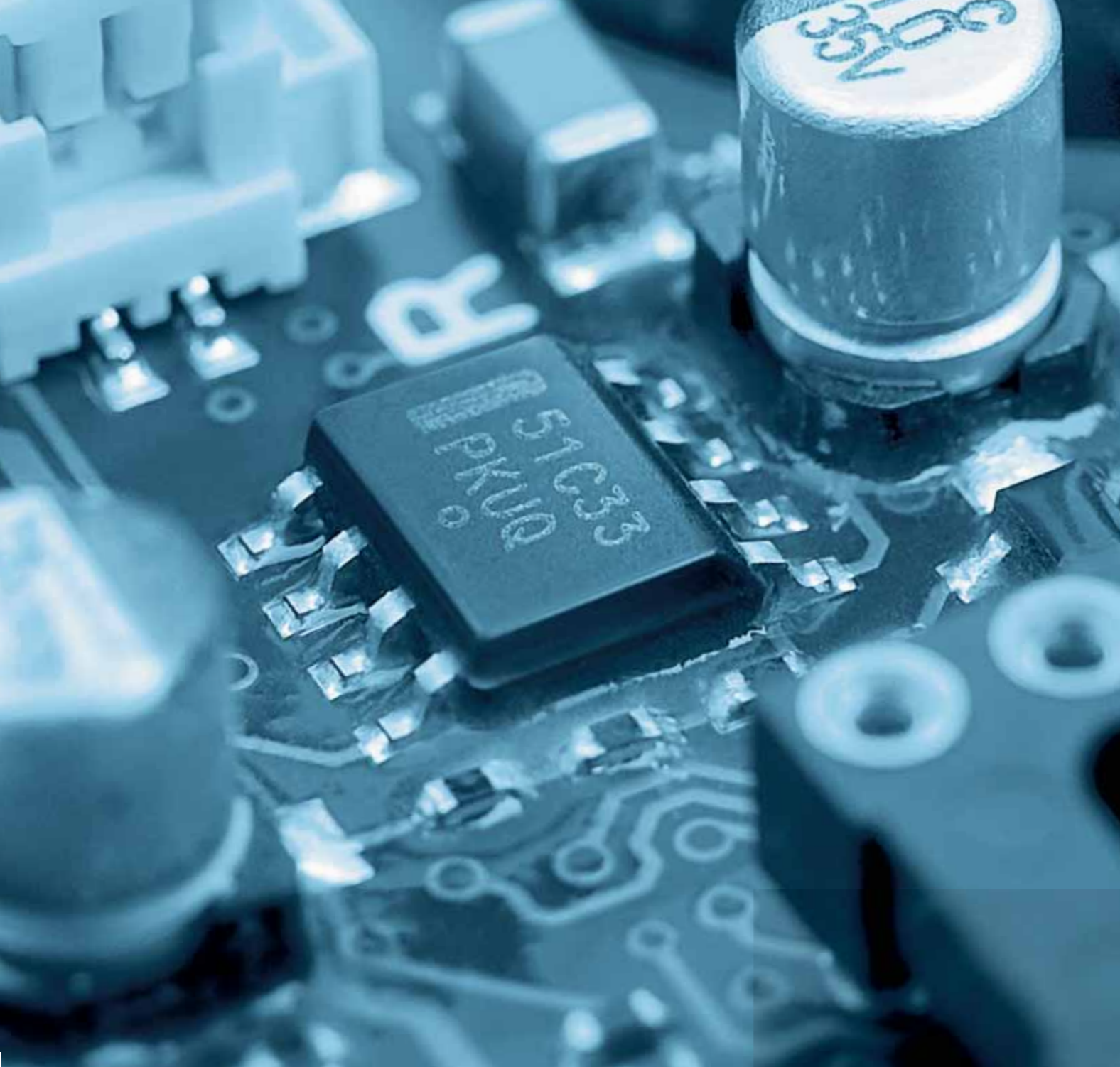


Sporgenza fuorimuro solo 20,5 mm



**L'INNOVAZIONE  
NON È SOLO NEI  
DETTAGLI**





COMPOSIZIONI MODULARI DELLE FUNZIONI

COMPOSIZIONE SEPARATA DELLE FINITURE

UN VANTAGGIO PER TUTTI

# DUE SOLUZIONI UN UNICO CUORE ELETTRONICO

## Un sistema flessibile

- Lo stesso modulo elettronico può essere utilizzato sia per la versione "New", sia per la versione "Robur".
- Pochi codici per semplificare l'assortimento di magazzino ed il lavoro dell'installatore.
- Un'ampia disponibilità di funzioni audio e video con soli 13 moduli elettronici.

# 13 moduli funzione infinite combinazioni

**UNA GAMMA COMPATTA E COMPLETA  
DI MODULI ELETTRONICI**

**FUNZIONI TRADIZIONALI**

- Audio base
- Audio
- Audio video
- Pulsanti
- Display

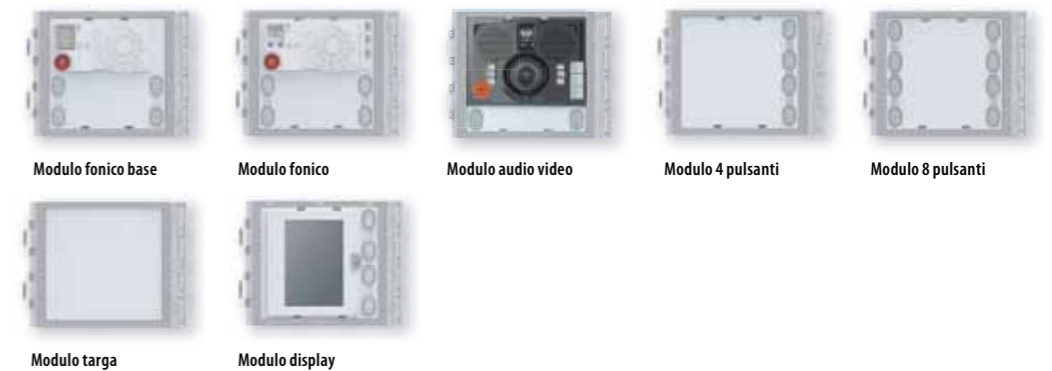
**FUNZIONI SPECIALISTICHE**

- Audio video grandangolare
- Telecamera Night & Day e grandangolare
- Teleloop e sintesi vocale dei comandi

**FUNZIONI APRI-PORTA**

- Tastiera
- Lettore badge
- Lettore fingerprint

**FUNZIONI  
TRADIZIONALI**



**FUNZIONI  
SPECIALISTICHE**



**FUNZIONI  
APRI-PORTA**



**ILLIMITATE  
COMBINAZIONI**  
PER OGNI ESIGENZA  
INSTALLATIVA



Per garantire le massime prestazioni audio e video e minimizzare le tempistiche di installazione e di collegamento, SFERA si avvale della tecnologia 2 FILI.



# TECNOLOGIA 2 FILI PER MASSIME PRESTAZIONI

La tecnologia 2 FILI consente l'upgrade di un impianto audio in video a colori senza interventi sulla struttura dell'impianto.



# QUALITÀ E ROBUSTEZZA

L'innovativa progettazione è garanzia di un prodotto PRONTO A TUTTO.

- Grado di protezione contro la polvere e gli spruzzi d'acqua IP54
- Grado di robustezza contro gli impatti meccanici fino a IK10
- Elevata protezione contro raggi UV e nebbie saline



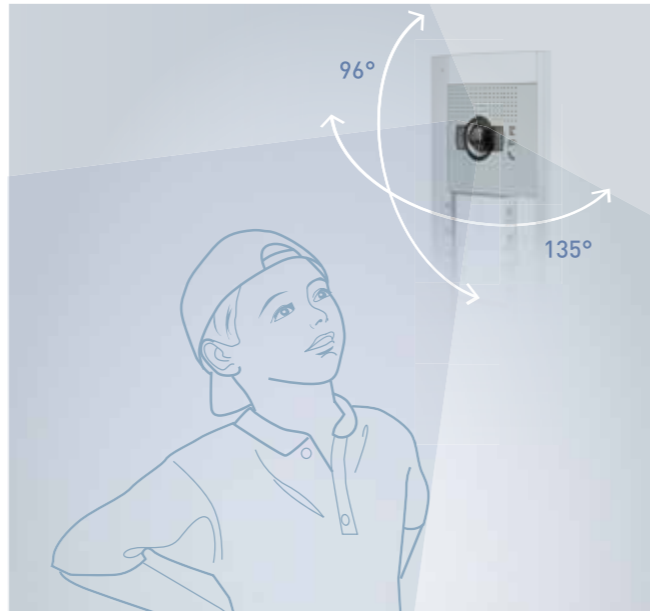


**FUNZIONI VIDEO AVANZATE**

■ NIGHT & DAY



Immagini perfette e nitide anche in condizioni di scarsa luminosità grazie ai LED IR e al filtro IR automaticamente rimovibile.



■ TELECAMERA GRANDANGOLARE

Ampio campo di ripresa orizzontale e verticale. Maggiore sicurezza contro i maleintenzionati e utilizzo da parte di bambini e persone diversamente abili.



**FUNZIONI APRI-PORTA**

■ TASTIERA

Dispositivi evoluti, perfettamente integrati esteticamente nelle pulsantiere SFERA ma utilizzabili anche in impianti stand alone. Gestione semplificata delle abilitazioni, programmazione dei residenti direttamente sul dispositivo, senza smontarlo, senza ausilio di programmatori accessori.



■ LETTORE DI BADGE



■ LETTORE FINGERPRINT

# SICUREZZA E SEMPLICITÀ AL SERVIZIO DEL RESIDENTE

SFERA offre specifiche soluzioni specialistiche che vanno ad arricchire l'ampia offerta di funzioni a disposizione del professionista, facilmente fruibili da parte dell'utente finale.

## MASSIMA ERGONOMIA



■ CHIAMATA INOLTRATA ■ SISTEMA OCCUPATO

	Chiamata inoltrata		Serratura aperta		Comunicazione attiva
--	--------------------	--	------------------	--	----------------------



TELELOOP E SINTESI VOCALE DEI COMANDI

	Utilizzo da parte dei portatori di protesi acustiche con selettore posizionato su T		Utilizzo da parte dei non vedenti grazie alla sintesi vocale dei comandi
--	---	--	--



TELECAMERA GRANDANGOLARE

	Ampio campo di ripresa Orizzontale: 135° Verticale: 96°			Utilizzo da parte di bambini e persone diversamente abili
--	---	--	--	---



Adatto a ogni esigenza  
**SFERA** si presta per qualsiasi  
 soluzione installativa



Composizione orizzontale  
**SFERA NEW**



Composizione verticale  
**SFERA NEW**



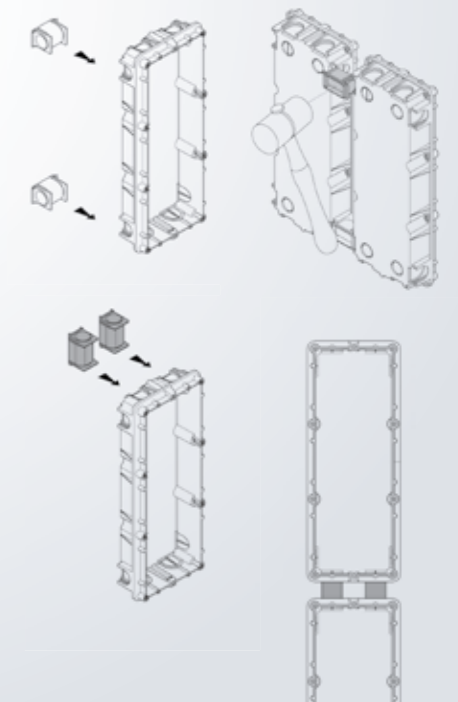
Composizione orizzontale  
**SFERA ROBUR**



Composizione verticale  
**SFERA ROBUR**

**I moduli possono essere affiancati in orizzontale oppure in verticale.**

La cura progettuale di dettaglio, permette un perfetto allineamento dei moduli grazie ai distanziali per le scatole da incasso (forniti a corredo delle scatole) ed alla presenza delle viti esclusivamente sulla sezione frontale.



# COMPOSIZIONE PERFETTA<sup>E</sup> MASSIMA FLESSIBILITÀ

■ **INSTALLAZIONE DA INCASSO**  
 con scatole standard oppure con specifiche scatole in acciaio antistrappo (solo Robur).

■ **TOTALE COMPATIBILITÀ INSTALLATIVA**  
 con l'offerta **SFERA CLASSIC**.  
 Stessa scatola, stesse dimensioni,  
 ideale nel caso di ristrutturazione.

■ **INSTALLAZIONE DA PARETE**  
 con specifica scatola fuorimuro  
 ribassata con minima sporgenza e tetto  
 anti-pioggia integrato.





Mollette per il bloccaggio del frontale sul modulo elettronico



Connessione mini - USB e regolazione volume altoparlante e microfono

SFERA è innovativa anche per quanto riguarda le operazioni di configurazione e manutenzione.

**Senza smontare la pulsantiera dalla parete è possibile accedere a: regolazioni volume e microfono, sostituzione o aggiornamento del cartellino portanome, configurazione via software ed aggiornamento firmware dispositivo.**

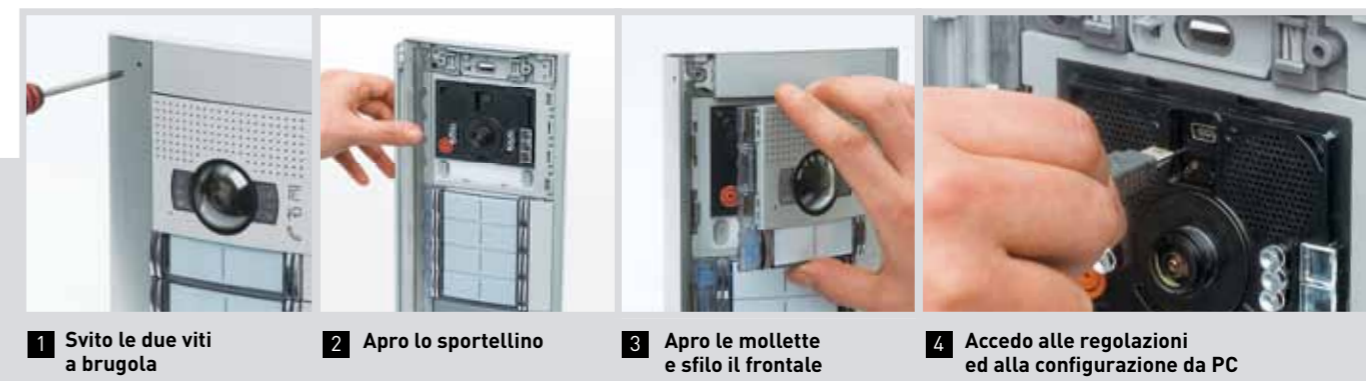
Tutte le operazioni, ad eccezione della configurazione effettuata tramite configuratori fisici, si effettuano senza smontare il modulo.

SFERA New e SFERA Robur sono configurabili in modo tradizionale tramite i configuratori fisici per quanto riguarda le funzioni base.

Oppure tramite lo specifico software **TISFERADESIGN** (scaricabile dal sito: [www.professionisti.bticino.it](http://www.professionisti.bticino.it)) che consente con estrema flessibilità di:

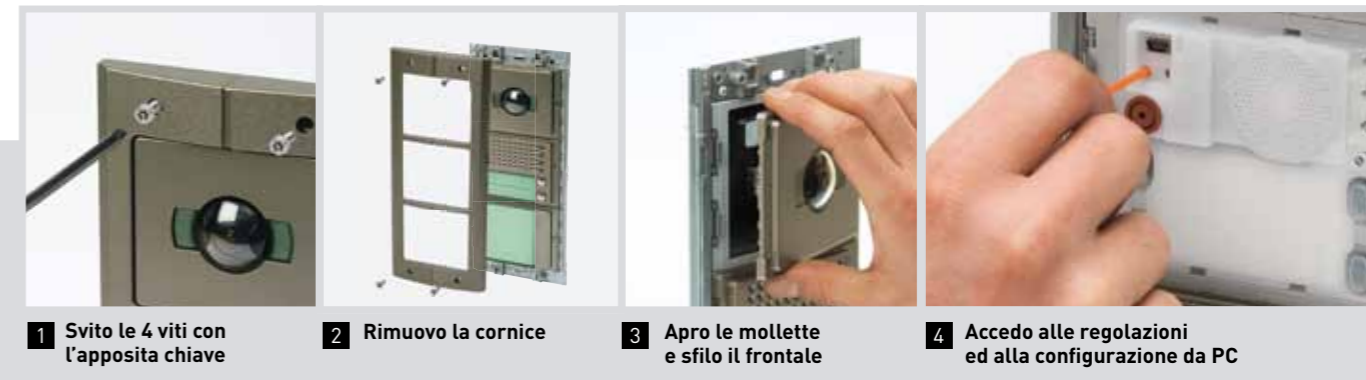
- Guidare l'installatore nella scelta e combinazione dei moduli
- Configurare e personalizzare le funzioni avanzate
- Realizzare e stampare i cartellini portanome

SFERA<sup>NEW</sup>



- 1 Svito le due viti a brugola
- 2 Apro lo sportellino
- 3 Apro le mollette e sfilo il frontale
- 4 Accedo alle regolazioni ed alla configurazione da PC

SFERA<sup>ROBUR</sup>



- 1 Svito le 4 viti con l'apposita chiave
- 2 Rimuovo la cornice
- 3 Apro le mollette e sfilo il frontale
- 4 Accedo alle regolazioni ed alla configurazione da PC

FACILITÀ  
DI CONFIGURAZIONE  
E MANUTENZIONE

# PANORAMICA POSTI **ESTERNI**

SFERA<sup>NEW</sup>



CHIAMATA A PULSANTI



CHIAMATA DA RUBRICA

CHIAMATA DIGITALE

SFERA<sup>ROBUR</sup>





Per la preventivazione di impianti citofonici e videocitofonici 2 FILI, BTicino supporta i professionisti del settore con strumenti di preventivazione e progettazione dedicati:

### SERVIZIO DI PREVENTIVAZIONE GRATUITO

- Elenco materiale dettagliato
- Schema a blocchi di impianto e schema di collegamento multifilare dei singoli dispositivi
- Configurazione dei dispositivi di tutto l'impianto
- Verifica degli assorbimenti di corrente

Numero verde attivo dal lunedì a venerdì dalle ore 8.30 alle 18.30 e il sabato dalle ore 8.30 alle 12.30



### SOFTWARE YOUDIAGRAM

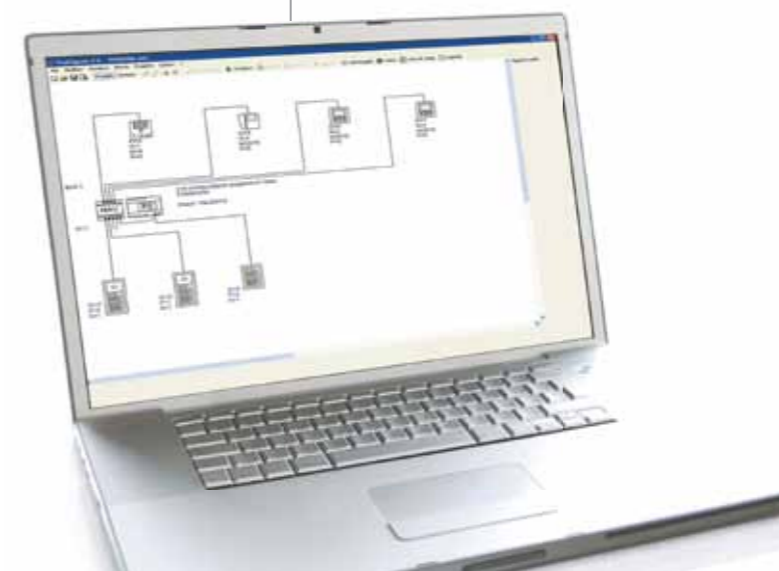
**Utility per la progettazione e configurazione di impianti citofonici e videocitofonici 2 FILI.**

You Diagram è il software BTicino per la progettazione di impianti videocitofonici 2 FILI mono e plurifamiliari. Consente il disegno dello schema di impianto, la scelta/vestizione dei posti esterni, dei posti interni e delle telecamere,

la configurazione dei dispositivi e la verifica degli assorbimenti sul BUS di sistema. In pochi secondi è possibile progettare impianti di citofonia e videocitofonia con servizi opzionali utilizzando la soluzione di prodotto più adatta alle proprie esigenze.

**Il software è scaricabile gratuitamente dal sito [www.professionisti.bticino.it](http://www.professionisti.bticino.it)**  
 → servizio tecnico  
 → software e schemari

Per informazioni tecniche dettagliate, è possibile consultare la documentazione disponibile sul sito [www.professionisti.bticino.it](http://www.professionisti.bticino.it)



# SERVIZI DI SUPPORTO PRE VENDITA

SFERA NEW - SFERA ROBUR  
**CATALOGO MODULI ELETTRONICI**



351000

**Modulo fonico BASE** per la realizzazione di impianti audio 2 FILI. Dotato di regolazioni volume altoparlante e microfono. Gestisce fino ad un massimo di 100 chiamate a pulsanti, utilizzando moduli pulsanti doppia fila aggiuntivi. Consente l'apertura di una elettroserratura collegata direttamente ai morsetti S+ ed S- (18 V 4 A impulsivi - 250 mA mantenimento su 30 Ohm max) ed il collegamento di un pulsante apriporta locale sui morsetti PL. Da completare con frontale di finitura. Il dispositivo deve essere configurato fisicamente.



351100

**Modulo fonico** per la realizzazione di impianti audio video 2 FILI. Dotato di regolazioni volume altoparlante e microfono. Gestione fino ad un massimo di 100 chiamate a pulsanti utilizzando moduli pulsanti su doppia fila aggiuntivi. Consente l'apertura di una elettroserratura collegata direttamente ai morsetti S+ ed S- (18 V 4 A impulsivi - 250 mA mantenimento su 30 Ohm max) ed il collegamento di un pulsante apriporta locale sui morsetti PL. Predisposto per alimentazione supplementare. Dotato di LED frontali per la segnalazione dello stato di funzionamento: apriporta, comunicazione attiva, chiamata inoltrata e sistema occupato. Sensore ottico integrato per l'accensione della retroilluminazione notturna. Da completare con frontale di finitura. Il dispositivo può essere configurato fisicamente oppure tramite PC e software TiSferaDesign.



351200

**Modulo audio video** per la realizzazione di impianti video a colori 2 FILI. Dotato di telecamera a colori con sensore da 1/3" e LED bianchi per illuminazione del campo di ripresa. Resistenza di preriscaldamento antiappannamento. Regolazioni volume altoparlante e microfono. Gestisce fino ad un massimo di 98 chiamate a pulsanti utilizzando moduli pulsanti su doppia fila aggiuntivi. Regolazione telecamera sugli assi orizzontale e verticale di +/- 10°. Consente l'apertura di una elettroserratura collegata direttamente ai morsetti S+ ed S- (18 V 4 A impulsivi - 250 mA mantenimento su 30 Ohm max) ed il collegamento di un pulsante apriporta locale sui morsetti PL. Predisposto per alimentazione supplementare. Dotato di LED frontali per la segnalazione dello stato di funzionamento: apriporta, comunicazione attiva, chiamata inoltrata e sistema occupato. Sensore ottico integrato per l'accensione della retroilluminazione notturna. Da completare con frontale di finitura. Il dispositivo deve essere configurato fisicamente oppure tramite PC e software TiSferaDesign.



351300

**Modulo audio video grandangolare** per la realizzazione di impianti video a colori 2 FILI. Dotato di telecamera a colori con sensore da 1/3" e LED bianchi per illuminazione del campo di ripresa. Resistenza di preriscaldamento antiappannamento. Regolazioni volume altoparlante e microfono. Gestisce fino ad un massimo di 98 chiamate a pulsanti utilizzando moduli pulsanti su doppia fila aggiuntivi. Consente l'apertura di una elettroserratura collegata direttamente ai morsetti S+ ed S- (18 V 4 A impulsivi - 250 mA mantenimento su 30 Ohm max) ed il collegamento di un pulsante apriporta locale sui morsetti PL. Predisposto per alimentazione supplementare. Dotato di LED frontali per la segnalazione dello stato di funzionamento: apriporta, comunicazione attiva, chiamata inoltrata e sistema occupato. Sensore ottico integrato per l'accensione della retroilluminazione notturna. Da completare con frontale di finitura. Il dispositivo deve essere configurato fisicamente oppure tramite PC e software TiSferaDesign.



352000

**Modulo 4 pulsanti aggiuntivi disposti su colonna singola.** Da utilizzare in abbinamento ai moduli fonici 351000 - 351100 ed ai moduli audio video 351200 - 351300. Collegamento tramite apposito multicavo fornito a corredo. Retroilluminazione cartellini portanome comandata dal modulo fonico o dal modulo audio video abbinato. Da completare con frontale di finitura.



352100

**Modulo 8 pulsanti aggiuntivi disposti su colonna doppia.** Da utilizzare in abbinamento ai moduli fonici 351000 - 351100 ed ai moduli audio video 351200 - 351300. Collegamento tramite apposito multicavo fornito a corredo. Retroilluminazione cartellini portanome comandata dal modulo fonico o dal modulo audio video abbinato. Da completare con frontale di finitura.



352200

**Modulo targa** utilizzabile generalmente per l'inserimento del numero civico di residenza oppure per ulteriori segnalazioni (es. legenda per chiamate con pulsantiere digitali, orari apertura e/o chiusura ecc.). Collegamento tramite apposito multicavo fornito a corredo. Retroilluminazione notturna comandata dal modulo fonico o dal modulo audio video abbinato. Da completare con frontale di finitura.



352400

**Modulo telecamera Night & Day e grandangolare** per la realizzazione di impianti video a colori. Dotato di sensore da 1/3" con funzione N&D a rimozione automatica del filtro IR. LED IR per l'illuminazione del campo di ripresa. Resistenza di preriscaldamento antiappannamento. Regolazione automatica della luminosità. Collegamento al modulo fonico tramite multicavo fornito a corredo. Da completare con frontale di finitura.



352500

**Modulo con display grafico** da abbinare al modulo fonico 351100 oppure ai moduli audio video 351200 - 351300 (collegamento tramite multicavo fornito a corredo). Può funzionare in due modalità: chiamata da rubrica o chiamata digitale. La chiamata da rubrica consente l'invio della chiamata scorrendo sul display i nominativi associati ai residenti. È possibile memorizzare 4000 nominativi residenti. In abbinamento al modulo tastiera 353000 è possibile effettuare anche la chiamata diretta all'appartamento, semplicemente componendo il numero corrispondente al residente. La chiamata digitale, viene effettuata sempre in abbinamento con il modulo tastiera 353000 tramite digitazione di codice numerico. Si consiglia di affiancare alla pulsantiera uno o più moduli targa 352200 per visualizzare la corrispondenza tra codici numerici e nominativi utenti. È possibile programmare i nominativi nella rubrica in due differenti modalità: inserimento manuale tramite i pulsanti del modulo display oppure inserimento tramite PC con software TiSferaDesign effettuando il download del file al modulo display (CONSIGLIATO). La mancanza di alimentazione dell'impianto NON causa la perdita dei dati memorizzati. Da completare con frontale di finitura.



352700

**Modulo teleloop e sintesi vocale dei comandi** da abbinare al modulo fonico 351100 oppure ai moduli audio video 351200 - 351300. Consente l'utilizzo da parte dei portatori di protesi acustiche (dotate di selettore T) o di non vedenti grazie alla sintesi di messaggi vocali sullo stato della connessione (chiamata in corso, fine chiamata, nessuna risposta, occupato, porta aperta). Collegamento al modulo fonico tramite apposito multicavo fornito a corredo. Da completare con frontale di finitura. Il dispositivo può essere configurato fisicamente oppure tramite PC e software TiSferaDesign.



353000

**Modulo tastiera** per apertura serratura o per chiamata digitale all'appartamento (abbinato a modulo display). È dotato di relè con contatti (C - NO - NC) e di morsetti (CP - P1 - P2) per il collegamento di un pulsante apriporta locale. Il codice numerico per l'apertura della serratura è programmabile dalla tastiera stessa oppure tramite PC effettuando il download del file di programmazione al modulo. Dispone di pulsante per il reset della programmazione e di LEDs per l'indicazione visiva dello stato di accesso. Retroilluminazione notturna a LEDs. Da completare con frontale di finitura. Collegamento agli altri moduli tramite apposito multicavo fornito a corredo. Il dispositivo può essere utilizzato anche stand - alone con alimentazione e funzionamento autonomi per la sola apertura serratura. Configurazione tramite configuratori fisici oppure tramite PC e software TiSferaDesign.



353200

**Modulo lettore di badge RFID** per apertura serratura tramite avvicinarsi di chiave elettronica. Gestisce fino a 20000 chiavi elettroniche. È dotato di relè con contatti (C - NO - NC) e di morsetti (CP - P1 - P2) per il collegamento di un pulsante apriporta locale. La chiave elettronica per l'apertura della serratura è programmabile tramite modulo stesso, oppure tramite PC effettuando il download del file di programmazione al modulo. Dispone di pulsante per il reset della programmazione e di LEDs per l'indicazione visiva dello stato di accesso. Retroilluminazione notturna a LEDs. Da completare con frontale di finitura. Collegamento agli altri moduli tramite apposito multicavo fornito a corredo. Il dispositivo può essere utilizzato anche stand alone con alimentazione e funzionamento autonomi. Configurazione tramite configuratori fisici oppure tramite PC e software TiSferaDesign.



353300

**Modulo lettore di impronta digitale (fingerprint)** per apertura serratura. È dotato di relè con contatti (C - NO - NC) e di morsetti (CP - P1 - P2) per il collegamento di un pulsante apriporta locale. Dispone di pulsante per il reset della programmazione e di LEDs per l'indicazione visiva dello stato di accesso. Da completare con frontale di finitura. Collegamento agli altri moduli tramite apposito multicavo fornito a corredo. Il dispositivo può essere utilizzato anche stand alone con alimentazione e funzionamento autonomi. Configurazione tramite configuratori fisici oppure tramite PC e software TiSferaDesign.

SFERA NEW - installazione e dati dimensionali

INSTALLAZIONE DA INCASSO



INSTALLAZIONE DA PARETE



SCATOLE DA INCASSO

Articolo	A	B	C
350010	117	123	45
350020	117	214	45
350030	117	306	45

Nota: compatibilità con scatole da incasso SFERA CLASSIC

Nota: dimensioni espresse in millimetri

TETTI ANTIPIOGGIA (OPZIONALE)

Articolo	A	B	C
350511	151	151	51
350512	151	151	51
350513	151	151	51
350521	151	242	51
350522	151	242	51
350523	151	242	51
350531	151	334	51
350532	151	334	51
350533	151	334	51
350541	290	242	51
350542	290	242	51
350543	290	242	51
350561	290	334	51
350562	290	334	51
350563	290	334	51
350591	430	334	51
350592	430	334	51
350593	430	334	51

TELAIO + SUPPORTO

Articolo	A	B	C
350211	138	144	15
350212	138	144	15
350213	138	144	15
350221	138	235	15
350222	138	235	15
350223	138	235	15
350231	138	327	15
350232	138	327	15
350233	138	327	15

MODULI FUNZIONE

Articolo	A	B
350010	115	91

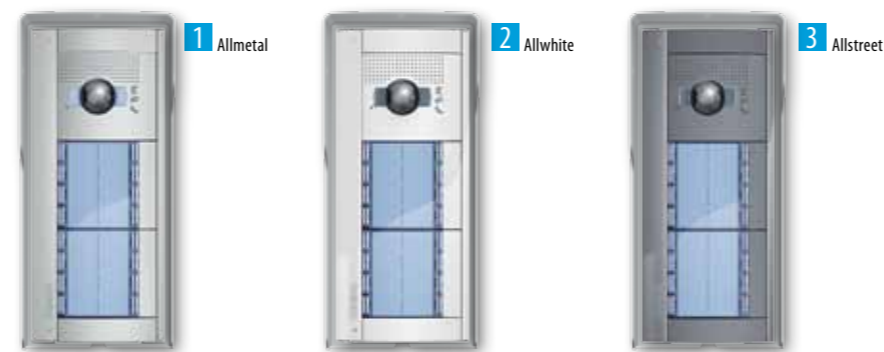
SCATOLE DA PARETE CON TETTO ANTIPIOGGIA

Articolo	A	B	C
350611	151	151	82
350612	151	151	82
350613	151	151	82
350621	151	242	82
350622	151	242	82
350623	151	242	82
350631	151	334	82
350632	151	334	82
350633	151	334	82
350641	290	242	82
350642	290	242	82
350643	290	242	82
350661	290	334	82
350662	290	334	82
350663	290	334	82
350691	429	334	82
350692	429	334	82
350693	429	334	82

SFERA NEW - meccaniche e moduli funzione

FINITURE

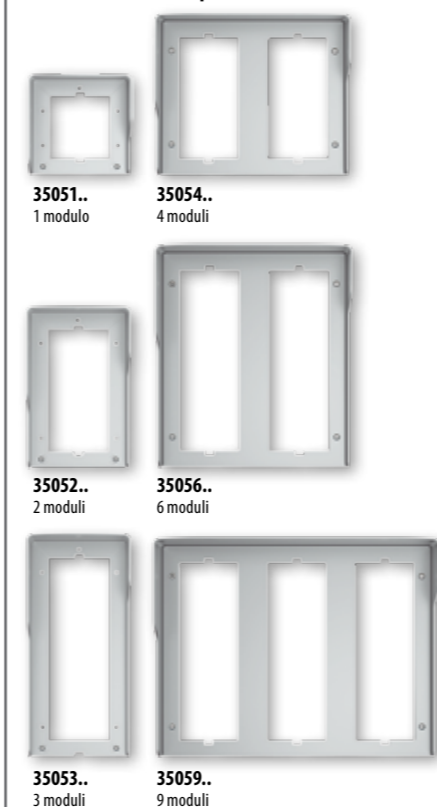
Sostituire i puntini del codice articolo con il numero corrispondente alla finitura desiderata



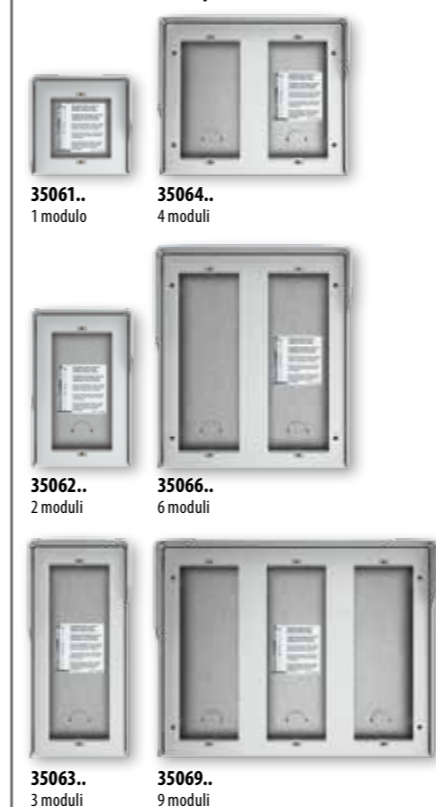
SCATOLA DA INCASSO



TETTO ANTIPIOGGIA (opzionale)



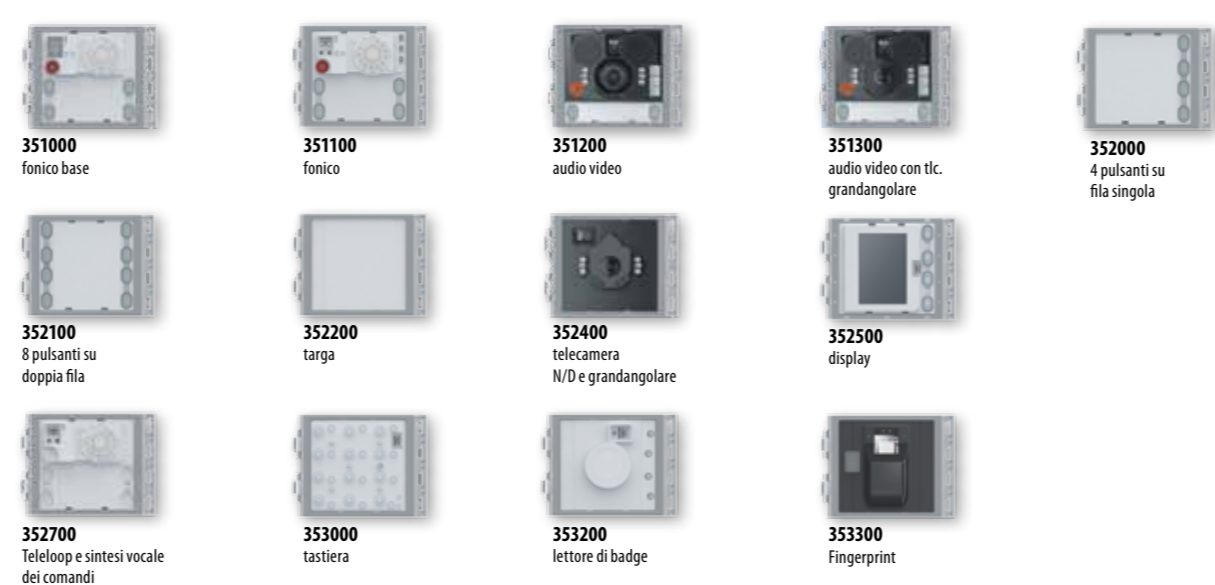
SCATOLA DA PARETE (opzionale)



TELAIO + CORNICE SUPPORTO

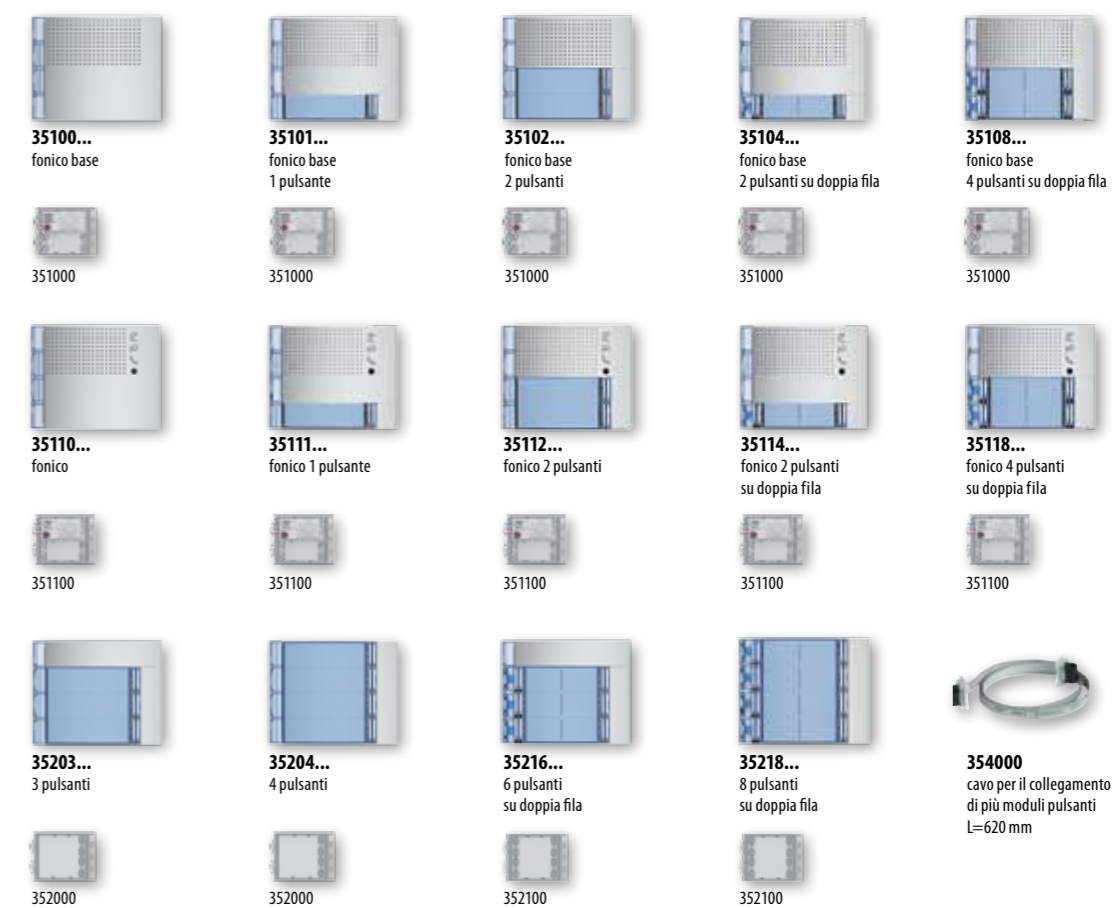


MODULI ELETTRONICI

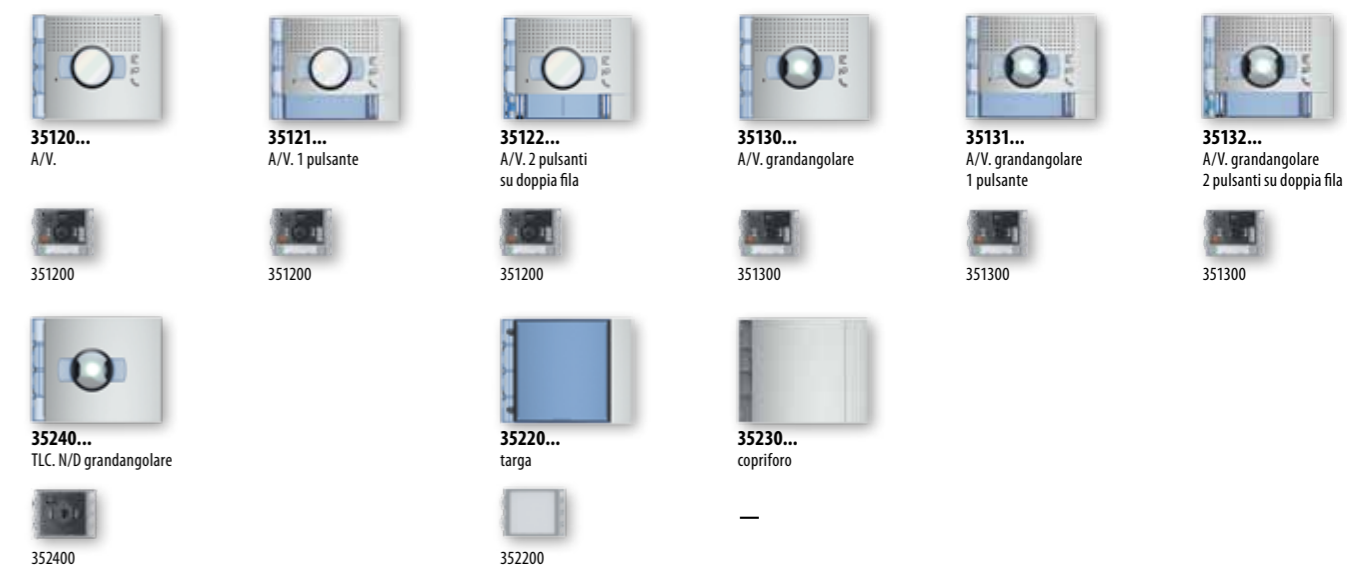


SFERA NEW - frontali

FRONTALI AUDIO - CHIAMATA A PULSANTI



FRONTALI VIDEO - TARGA - COPRIFORO



FRONTALI DISPLAY - TELELOOP ED APRI-PORTA



INSTALLAZIONE DA INCASSO



INSTALLAZIONE DA PARETE



SCATOLE DA INCASSO IN ACCIAIO ANTISTRAPPO

Articolo	DIMENSIONI		
	A	B	C
350110	102	114	51
350120	102	206	51
350130	102	297	51

Nota: compatibilità con scatole da incasso SFERA CLASSIC

TELAIO + SUPPORTO

Articolo	DIMENSIONI		
	A	B	C
350315	134	132	34,5
350325	134	223	34,5
350335	134	315	34,5

MODULI FUNZIONE

DIMENSIONI	
A	B
115	91

CORNICI DI FINITURA

Articolo	DIMENSIONI		
	A	B	C
350415	139	144	21
350425	139	235	21
350435	139	327	21

SCATOLE DA PARETE CON TETTO ANTIPIOGGIA

Articolo	DIMENSIONI			Articolo	DIMENSIONI		
	A	B	C		A	B	C
350611	151	151	82	350641	290	242	82
350612	151	151	82	350642	290	242	82
350613	151	151	82	350643	290	242	82
350621	151	242	82	350661	290	334	82
350622	151	242	82	350662	290	334	82
350623	151	242	82	350663	290	334	82
350631	151	334	82	350691	429	334	82
350632	151	334	82	350692	429	334	82
350633	151	334	82	350693	429	334	82

Nota: dimensioni espresse in millimetri

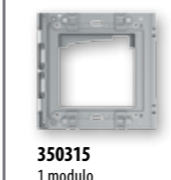
SCATOLA DA INCASSO



SCATOLA DA PARETE (opzionale)



TELAIO SUPPORTO



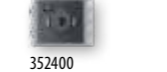
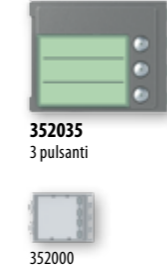
CORNICE FINITURA



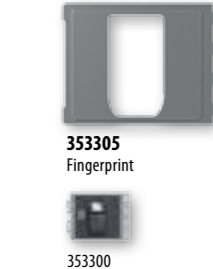
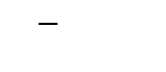
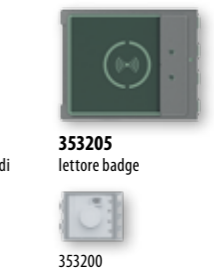
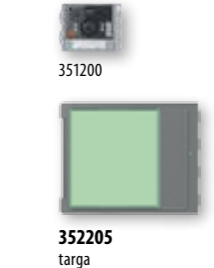
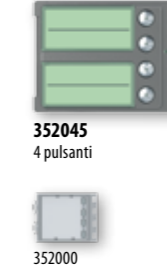
MODULI ELETTRONICI



FRONTALI AUDIO - CHIAMATA A PULSANTI



FRONTALI DISPLAY - TELELOOP ED APRI PORTA



**BTicino SpA**  
Via Messina, 38  
20154 Milano - Italia  
www.bticino.it



Per documentazione tecnica e informazioni di  
carattere commerciale



Servizio Preventivazione gratuito

Numero attivo dal lunedì al venerdì dalle 8.30 alle 18.30  
e il sabato dalle 8.30 alle 12.30

## ORGANIZZAZIONE DI VENDITA E CONSULENZA TECNICA

### **Piemonte • Valle d'Aosta • Liguria**

UFFICIO REGIONALE  
10098 RIVOLI (TO)  
c/o PRISMA 88 - C.so Susa, 242  
Tel. Q 011/9502611  
Fax 011/9502666

### **Lombardia**

UFFICIO REGIONALE  
20154 MILANO  
Via Messina, 38  
Tel. Q 02/3480600  
Fax 02/3480610

### **Veneto Occidentale • Trentino Alto Adige**

UFFICIO REGIONALE  
37047 SAN BONIFACIO (VR)  
JJ CONSULTING Sas  
Loc. Crosaron Villabella 18  
c/o Soavecenter  
Tel. 045/7612497  
Fax 045/6104507

### **Veneto Orientale • Friuli Venezia Giulia**

UFFICIO REGIONALE  
35127 CAMIN - PADOVA  
Via Vigonovese, 50  
Tel. Q 049/8993011  
Fax 049/8993066

### **Emilia Romagna • RSM • Marche**

UFFICIO REGIONALE  
40069 ZOLA PREDOSA (BO)  
Via Nannetti, 5/A  
Tel. Q 051/6189911  
Fax 051/6189999

UFFICIO REGIONALE  
60019 SENIGALLIA (AN)  
Via Corvi, 18  
Tel. Q 071/668248  
Fax 071/668192

### **Abruzzo • Molise • Puglia • Basilicata**

UFFICIO REGIONALE  
70026 MODUGNO (BA)  
Via Paradiso, 33/G  
Tel. Q 080/5352768  
Fax 080/5321890

### **Toscana • Umbria**

UFFICIO REGIONALE  
50136 FIRENZE  
Via Aretina, 265/267  
Tel. Q 055/6557219  
Fax 055/6557221

### **Lazio • Calabria • Campania**

UFFICIO REGIONALE  
00153 ROMA  
Viale della Piramide Cestia, 1  
pal. C - 4° piano - int. 15/16  
Tel. Q 06/5783495  
Fax 06/5782117

UFFICIO REGIONALE  
80040 S. MARIA LA BRUNA  
TORRE DEL GRECO (NA)  
Via dell'Industria, 22  
Tel. Q 081/ 8479500  
Fax 081/ 8479510

### **Sicilia**

UFFICIO REGIONALE  
95125 CATANIA  
Via G. Battista Grassi, 17/A  
Tel. Q 095/7178883  
Fax 095/7179242

### **Sardegna**

UFFICIO REGIONALE  
09100 CAGLIARI  
c/o centro Commerciale I MULINI  
Piano Primo int. 1  
Via Piero della Francesca, 3  
Località Su Planu  
Tel. Q 070/541356  
Fax 070/541146

BTicino S.p.A. si riserva il diritto di variare in qualsiasi momento i contenuti del presente stampato e di comunicare, in qualsiasi forma e modalità, i cambiamenti apportati.

AD - ITCM125FB - Edizione 03/2012