

# Soliroc®

Semplicemente robusta



SICURA, EFFICACE E SEMPLICE DA INSTALLARE

# Semplicemente robusta per tutti i tuoi progetti

Soliroc garantisce una robustezza assoluta in tutti gli edifici pubblici o non sorvegliati, sia all'interno che all'esterno.

- Magazzini
- Open spaces
- Aree di sosta nelle autostrade
- Parcheggi
- Aree consegne
- Uffici
- Negozi
- Sale di attesa



PARCHEGGI | Lampada segnapasso



CENTRI SPORTIVI | Pulsante luminoso



SERRANDE DI NEGOZI | Interruttore a chiave



PARCHI E GIARDINI | Interruttore IP55



BAGNI PUBBLICI | Interruttore ad infrarossi passivi



UFFICI | Pulsante con porta etichetta

- Stazioni
- Scuole
- Centri di detenzione
- ecc.



MAGAZZINI | Presa 2P+T + Connettore RJ 45



SCUOLE | Connettore RJ45



CENTRI COMMERCIALI | PRESA 2P+T

## IK 10 e IP55 Garanzia di robustezza e protezione

Tutti i prodotti della linea Soliroc sono stati sottoposti a severi test per assicurare la massima sicurezza.



IK 10: MASSIMA RESISTENZA ALL'URTO |  
Tutti i prodotti possono reggere urti di 20 joule



IK 10: MASSIMA RESISTENZA ALLA RIMOZIONE |  
Forma arrotondata della placca per evitare di afferrarla



IP 55: IMPERMEABILITA' GARANTITA |  
Per i dispositivi destinati alla installazione all'aperto

# Sicura, affidabile | e facile da installare

La linea Soliroc è facilmente combinabile con le scatole da incasso BTicino (art. 502E) o con le specifiche scatola superficiali.  
Ha tutti i vantaggi dell'esperienza e know-how Legrand, specialmente per quanto riguarda le installazioni controllate e semplificate.



Scatola da incasso BTicino art. 502E



Scatola superficiale



Scatola da incasso 2 moduli



Scatola superficiale 2 moduli

## SCATOLE |

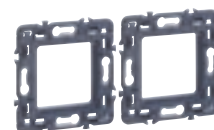
Le scatole da incasso sono dotate di agganci e prefrazture per essere accoppiate e formare combinazioni a più moduli



Scatola superficiale 4 moduli

## SUPPORTO SOLIROC® |

Supporto 2 moduli accoppiabile per creare composizioni a più moduli



## MORSETTI AUTOMATICI |

Alcuni dispositivi hanno i terminali automatici per risparmiare tempo prezioso nell'installazione

SCATOLE

SUPPORTO SOLIROC®



**DISPOSITIVO SOLIROC |**  
Costituito da  
apparecchio + frontale metallico

**PLACCA DI FINITURA METALLICA |**  
Robustezza garantita  
(montaggio orizzontale o  
verticale). La placca, che ha  
dimensioni maggiori della  
scatola da incasso, si fissa al  
muro mediante 4 tasselli ad  
espansione (non necessari con  
scatole superficiali)

**PERFETTA ADERENZA |**  
Della placca al dispositivo, per  
evitare che il dispositivo possa  
essere afferrato con forza.

**SIGILLO ANTIEFFRAZIONE |**  
Per i 4 punti  
di fissaggio



0778 11



0778 25



0778 74 + 069795



0778 67

Dispositivi adatti per edifici pubblici, zone di passaggio non sorvegliate, parcheggi, aree comuni di edifici. Alta resistenza agli impatti IK10 e all'acqua (fino a IP55). Ancoraggio della placca direttamente al muro per mezzo di 4 punti di fissaggio e 4 sigilli antieffrazione da inserire direttamente sulla placca (la rimozione sarà possibile solo con un trapano).

Confez.	Articolo	<b>Interruttori 10 AX - 250 Va.c. - IK 10 - IP 55</b>	
1	0778 11		Deviatore - 2 moduli
1	0778 21		Invertitore - 2 moduli
1	0778 12		Deviatore illuminato per localizzazione fornito di LED, art. 0676 66 - 2 moduli
1	0778 14		Deviatore con spia stato utilizzatore fornito di LED, art. 0676 68 - 2 moduli
1	0778 13		Deviatore con porta-etichetta - 2 moduli
1	0778 22		Interruttore bipolare - 2 moduli
<b>Pulsanti 6 A - 230 Va.c. - IK 10 - IP 55</b>			
1	0778 41		Pulsante Contatto tipo NO-NC - 2 moduli
1	0778 42		Pulsante illuminato per localizzazione Contatto tipo NO-NC Fornito con LED, art. 0676 66 - 2 moduli
1	0778 44		Pulsante con spia stato utilizzatore Contatto tipo NO-NC Fornito con LED, art. 0676 68 - 2 moduli
1	0778 43		Pulsante con porta-etichetta Contatto tipo NO-NC - 2 moduli
<b>Interruttori ad infrarossi passivi - IK 10 - IP 55</b>			
Rilevatore a infrarossi passivi Raggio di rilevazione regolabile da 3 m a 10 m Angolo orizzontale di rilevazione: 180° Regolazione soglia luminosa di intervento da 3 a 1000 lux Tempo di ritardo regolabile da uno a 16 secondi con ripetizione ciclica fintanto che viene individuato un movimento. Controllo remoto manuale possibile con pulsanti normalmente chiusi Auto-protezione integrata contro sovraccarichi e cortocircuiti Installare preferibilmente in scatole profonde 50 mm			
1	0778 25		<b>Con neutro, 3 fili 1000 W</b> Per di controllo di lampade: - Fino a 1000 W, a incandescenza e alogene 230 Va.c. - Fino a 500 VA, ELV alogena con trasformatore ferromagnetico o elettronico - Fluorescenti 500 VA - Può controllare un dispositivo di aerazione (max.100 VA) - 2 moduli
1	0778 27		<b>Senza neutro in serie al carico, 2 fili 400 W</b> Può essere installato in sostituzione degli interruttori tradizionali senza cablaggi aggiuntivi. Per controllo lampade: 40 W min., fino a max. 400 W per lampade a incandescenza, alogene 230 Va.c. o ELV alogena con trasformatore ferromagnetico o elettronico - 2 moduli

Confez.	Articolo	<b>Interruttore temporizzato - IK 10 - IP 55</b>	
1	0778 23		Senza neutro, 2 fili - 1000 W Per controllo di: 1000 W di illuminazione a incandescenza e alogena 230 Va.c., illuminazione alogena 400 VA ELV o fluorescente. Per controllo di motori (es: Ventilatore) - 250 VA Tempo di ritardo da 25 secondi a 15 minuti - 2 moduli
<b>Comandi a chiave - IK 10 - IP 54</b>			
Non installabile con scatole superficiali			
1	0778 74		Interruttori a chiave a 2 posizioni 2 contatti tipo NO - 6 A - 230 V. La chiave può essere rimossa in entrambe le posizioni - 2 moduli. Il dispositivo deve essere completato con il cilindro a chiave europeo, art. 069795
1	0778 75		Pulsante a chiave a 3 posizioni Interruttore di comando con posizione spenta - 6 A - 230 V - La chiave può essere rimossa in posizione Off - 2 moduli. Il dispositivo deve essere completato con il cilindro a chiave europeo, art. 069795
1	0697 95		Cilindro a chiave europeo per comandi a chiave art. 0778 74 e art. 0778 75
<b>Lampada di segnalazione 230 Va.c. - IK 10 - IP 55</b>			
1	0778 68		Apparecchio che incorpora led bianchi con finestra che può contenere etichette prestampate - 2 possibilità di livello di potenza (0.2 W o 1 W) - 2 moduli
<b>Lampada segnapasso - IK 10 - IP 55</b>			
1	0778 67		Per illuminare scale, passaggi, corridoi, ecc.. 230 Va.c. Autoportante - Fornita completa di placca di finitura: - Placche Soliroc a 5 moduli Dotata di: - 16 led bianchi (2 W) - installabile in scatola superficiale a 2+2 moduli art. 0778 92 o in 2 scatole da incasso art. 502E abbinata (con setti di separazione fratturati)
1	0778 78		<b>Tastiera controllo accessi</b> Tastiera codificata autonoma retroilluminata per apertura elettroserrature o similari. max 99 codici programmabili. Equipaggiata con led e buzzer di segnalazione. Alimentazione 12/24V a.c./d.c. Installazione superficiale.

## Soliroc®

prese, connettori, uscite cavi



0778 38



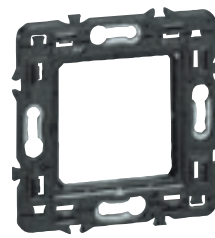
0778 91

## Soliroc®

placche, scatole, accessori



0778 51



0802 51

Confez.	Articolo	Prese energia - IK 10 - IP 20
1	0778 38	<b>Prese standard italiano/tedesco 16 A - 250 Va.c.</b> 2P+T con morsetti a vite, senza coperchio per prese italiane 10A e 16A e per prese tedesche - IP 20 - 2 moduli (per l'installazione, non necessita del supporto)
1	0778 82	<b>Presca TV - IK 10 - IP 20</b> Presca TV derivata. Connettore maschio, 0-2400 MHz - 2 moduli
1	0778 91	<b>Connettore RJ45 - IK 10 - IP 20</b> Connettore RJ 45, Cat.6 - FTP 2 moduli
1	0778 50	<b>Uscita cavi - IK 10 - IP 55</b> Fornito con serracavi 2 moduli

Confez.	Articolo	Placche - IK 10
1	0778 51	<b>Placche complete di guarnizioni di compensazione imperfezioni murali</b> Placca 2 moduli 110 x 110 mm
1	0778 52	Placca 2+2 moduli 110 x 181 mm Montaggio orizzontale o verticale interasse di fissaggio 71 mm
1	0778 53	Placca 2+2+2 moduli 110 x 252 mm Montaggio orizzontale o verticale interasse di fissaggio 71 mm
1	502E	<b>Scatole</b> <b>Scatola da incasso (codice BTicino)</b> Scatola da incasso 2 moduli 70x70x50 mm accoppiabile per installazione di apparecchi a più moduli. Setti di separazione fratturabili
1	0778 90	<b>Scatole da parete</b> Non possono essere usate per gli articoli 0778 74/75 Fornite con 4 sigilli antieffrazione 2 moduli 110 x 110 x 45 mm
1	0778 92	2+2 moduli 110 x 181 x 45 mm Montaggio orizzontale o verticale interasse di fissaggio 71 mm
5	0778 96	<b>Accessori</b> <b>Sigilli antieffrazione</b> Sigilli la cui rimozione sarà possibile solo con un trapano Set di 4 sigilli
1	0778 85	<b>Guarnizioni per correzioni superficiali - ricambi</b> In gomma per compensare le imperfezioni del muro
1	0778 86	Per placca 2 moduli
1	0778 87	Per placca 2+2 moduli
1	0778 66	<b>Falso polo</b> 2 moduli
1	0676 66	<b>LED per apparecchi di comando</b> Led 230Va.c. per comandi illuminabili - funzione di localizzazione
1	0676 68	Led 230Va.c. per comandi con controllo di stato dell'utilizzatore
10	0802 51	<b>Supporto Soliroc® con fissaggio a vite</b> Supporto Soliroc® a 2 moduli per il montaggio degli apparecchi su tutti i tipi di scatole. Possono essere usati per creare configurazioni a più moduli accoppiandoli tra loro.

## Organizzazione di vendita e consulenza tecnica



### PIEMONTE - VALLE D'AOSTA - LIGURIA

**Ufficio Regionale**  
10098 RIVOLI (TO)  
c/o PRISMA 88 - C.so Susa, 242  
Tel. Q 011/9502611  
Fax 011/9502666

### LOMBARDIA

**Ufficio Regionale**  
20154 MILANO  
Via Messina, 38  
Tel. Q 02/3480600  
Fax 02/3480610

### VENETO OCCIDENTALE - TRENTINO ALTO ADIGE

**Ufficio Regionale**  
37047 SAN BONIFACIO (VR)  
JJ CONSULTING Sas  
Loc. Crosaron Villabella 18  
c/o Soavecenter  
Tel. 045/7612497  
Fax 045/6104507

### VENETO ORIENTALE - FRIULI VENEZIA GIULIA

**Ufficio Regionale**  
35127 CAMIN - PADOVA  
Via Vigonovese, 50  
Tel. Q 049/8993011  
Fax 049/8993066

### EMILIA ROMAGNA - RSM - MARCHE

**Ufficio Regionale**  
40069 ZOLA PREDOSA (BO)  
Via Nannetti, 5/A  
Tel. Q 051/6189911  
Fax 051/6189999

**Ufficio Regionale**  
60019 SENIGALLIA (AN)  
Via Corvi, 18  
Tel. Q 071/668248  
Fax 071/668192

### ABRUZZO - MOLISE - PUGLIA - BASILICATA

**Ufficio Regionale**  
70026 MODUGNO (BA)  
Via Paradiso, 33/G  
Tel. Q 080/5352768  
Fax 080/5321890

### LOMBATOSCANA - UMBRIA

**Ufficio Regionale**  
50136 FIRENZE  
Via Aretina, 265/267  
Tel. Q 055/6557219  
Fax 055/6557221

### LAZIO - CALABRIA - CAMPANIA

**Ufficio Regionale**  
00153 ROMA  
Viale della Piramide Cestia, 1  
pal. C - 4° piano - int. 15/16  
Tel. Q 06/5783495  
Fax 06/5782117

**Ufficio Regionale**  
80040 S. MARIA LA BRUNA  
TORRE DEL GRECO (NA)  
Via dell'Industria, 22  
Tel. Q 081/ 8479500  
Fax 081/ 8479510

### SICILIA

**Ufficio Regionale**  
95125 CATANIA  
Via G. Battista Grassi, 17/A  
Tel. Q 095/7178883  
Fax 095/7179242

### SARDEGNA

**Ufficio Regionale**  
09100 CAGLIARI  
c/o centro Commerciale I MULINI  
Piano Primo int. 1  
Via Piero della Francesca, 3  
Località Su Planu  
Tel. Q 070/541356  
Fax 070/541146

Servizio tecnico Legrand

Numero Verde

**800-837035**

dal Lunedì al Venerdì dalle ore 8.30 alle ore 18.30  
Sabato dalle 8.30 alle 12.30

 **legrand**<sup>®</sup>

**BTicino SpA**

Via Messina, 38  
20154 Milano - Italia  
www.bticino.it